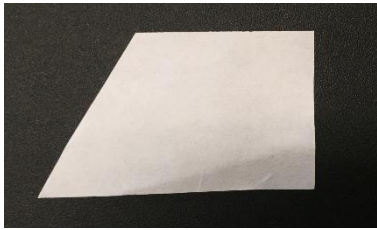
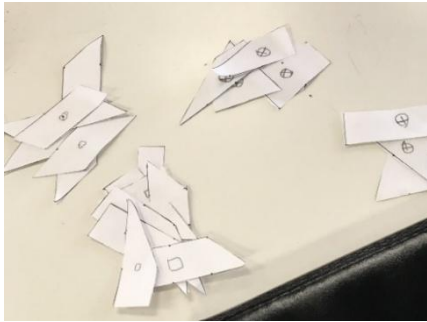


オーブンプラン4年算数  
 「垂直・平行と四角形」  
 ～新幹線っぽい形の共通点は？～

4年生では様々な四角形の種類を学習します。  
 正方形、長方形、台形、平行四辺形、ひし形…



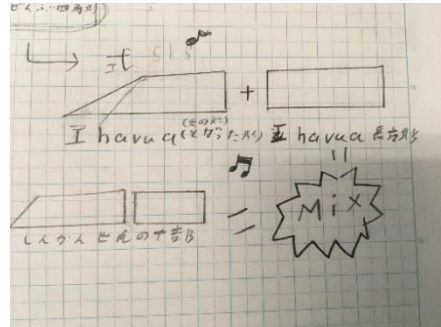
さて、この形、  
 読者の皆様には何に見えますか？



「新幹線みたいなのがある」  
 前時の授業中、  
 四角形を自由に仲間分けしているとき、  
 このような言葉が飛び出しました。  
 子どもたちにとっては台形や平行四辺形は、  
 新幹線に見えるようです。  
 それでは、新幹線に見える形の、  
 共通点は何でしょうか？

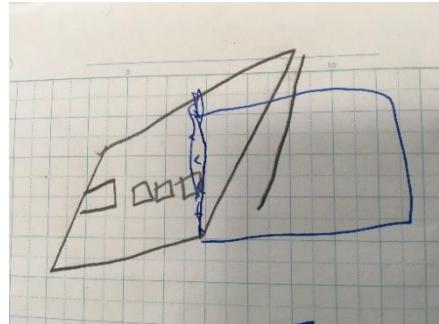


新幹線の共通点をみつけるために、  
 角度を調べています。

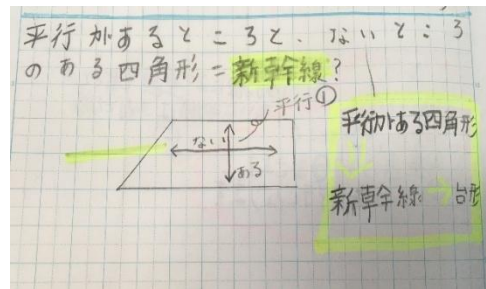


流行のピコ太郎さんですね。  
 とんがった形と長方形がくっつくと、  
 新幹線になることを見つけました。

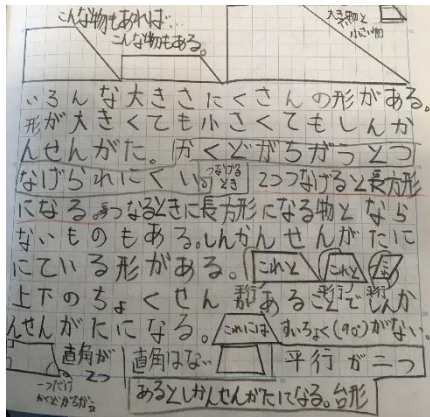
では、  
 とんがっていればどんな形でもよいのですか？  
 友達にわかってもらおうと、  
 必死に殴り書きで説明しています。



「まっすぐでない新幹線に人が乗れない！」  
 おっとこれでは客席が大変なことに…  
 まっすぐとはどういうことですか？



平行な辺と、平行でない辺のある四角形が、  
 新幹線なのですね。  
 向かい合う一組の辺が平行の四角形には、  
 「台形」という名前がついています。



「山の形や、ゆがんだ山の形も台形だ」  
 一組の辺が平行の四角形「台形」には、  
 新幹線っぽく見える形以外にも、  
 いろいろなバリエーションがあるのですね。

「平行が二つの形は台形に入れていいのかな？」

平行が二つあるとどうなのでしょう？

次回考えていきましょうか。

オープンプランの4年生では、  
 「具体的な実感」を得るために、  
 子どもたちの世界観と、  
 子どもから生まれる言葉を大切に、  
 授業を行っています。