

## オープンプラン6年生 算数 「分数のわり算」

6年生の算数では  
「分数のかけ算・わり算」  
を学習します。

その中で、次の問いが出てきます。

○/○は、□/□の何倍ですか？

ここでは  
3/4 は、1/2 の何倍か  
を考えました。

子どもたちは、 $3/4 \div 1/2$  の  
計算の仕方を学習済みだったので  
1と1/2倍という答えは求められます。

しかしこれで、分数における  
「何倍」の本当の意味を分かった  
と言えるでしょうか？

1/2 の1と1/2倍ってどういうこと？  
本当に1と1/2倍になっているの？

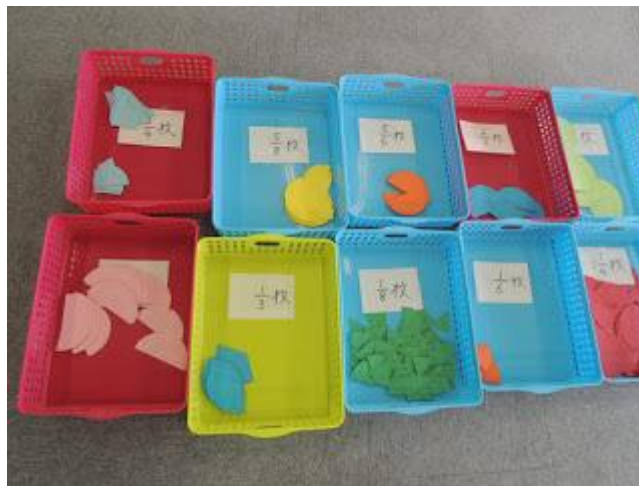
こういった疑問を  
子どもたちが持ち始め

「あ、本当だ！！」

と納得できたとき  
きちんとした理解に  
つながるものと思います。

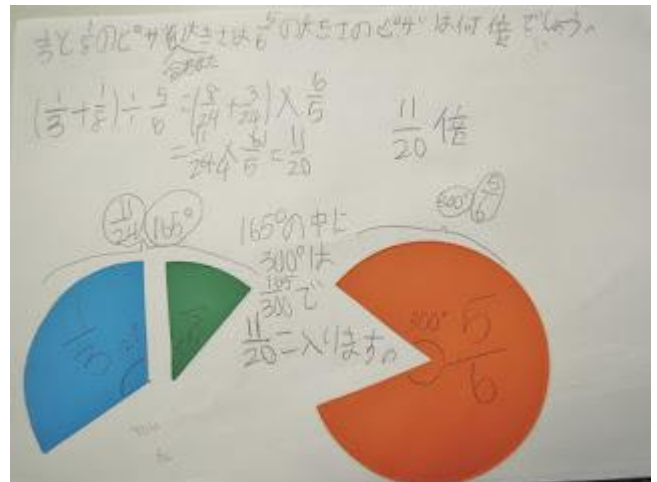
そこで  
子どもたちは、箱に入っている

分数の中から2つを選択し  
○/○は、△と□/□の何倍なのか  
ということ扇形の紙を  
使って考えていきました。



扇形を切ったり  
重ねたりする活動を通して  
試行錯誤を重ね  
計算で求めた口倍を  
理解していきました。





1/3と1/6を足して、5/6を比べるとということ  
です。

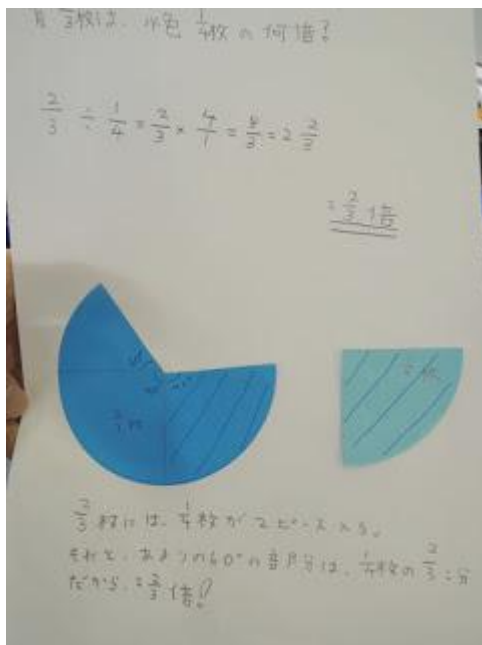
これは私たち教師にはなかった  
素晴らしい発想でした。

子どもたちが  
授業で発見したことを生かし  
教師の想像を超えて

**こんなこと やってみたい！  
あれも やってみよう！**

と思ってもらえる

そんな授業を  
いつも考えていきたいと  
オープンプランの教師は  
思っています。



2つの分数を選択し  
自分で調べる課題を  
設定していたので  
授業の最後の方には

**「先生、こんなことをしてもいいですか？」**  
という質問をしてくる子がいました。